

アパート・マンション、あなたのオンリーワンを見つけよう

無料

ホームメイト

マガジン

賃貸物件情報

アパート・マンション・戸建

2025 . 4 . 19 発行

最新
お部屋情報
満載!!

イメージ広がる外観写真

見やすい大きな間取図

イメージ広がる外観写真



ホームメイト
イメージキャラクター
桐谷美玲

• お問い合わせ・ご質問等はこちらまで •

ホームメイトFC庄内駅前店

TEL: 06-6336-8010

<http://www.shounai.com>

高齢者相談物件

南向きバルコニー ウォシュレット付き

ホームメイド物件No.	B00-3987-405	家賃	4.2万円
所在地	豊中市庄内東町2丁目		
1K (26㎡)	マンション	阪急宝塚線 庄内駅まで 徒歩4分	
●環境/ジャパン豊中庄内店:0.4km 大阪音楽大学:0.9km グルメシティ庄内店:0.7km イズミヤ庄内店:0.7km 医療法人篤友会坂本病院:0.2km	共益費	5,000円	
	駐車場	駐車場なし	
	礼金	-	
	保証金	50,000円(解約引 30,000円)	
	構造	RC造7階建	
	総戸数	66戸	
	入居可能日	即可	
	契約形態	一般賃貸借/2年	
	取引態様	仲介(一般)	損害保険 要
	築年月	1988年1月	

ガスコンロ2口 洗濯機 冷蔵庫 電子レンジ付き(残置物)

ホームメイド物件No.	B00-3753-101	家賃	3.7万円
所在地	豊中市原田元町2丁目		
1K (25㎡)	アパート	阪急宝塚線 曾根駅まで 徒歩10分	
●環境/ジャパン豊中曾根店:0.6km サンクス曾根西町店:0.6km 豊中曾根郵便局:0.6km すぎ家豊中西店:0.4km 医療法人康生会豊中平成病院:0.6km	共益費	5,000円	
	駐車場	駐車場なし	
	礼金	-	
	敷金	-	
	構造	木造2階建	
	総戸数	6戸	
	入居可能日	即可	
	契約形態	一般賃貸借/2年	
	取引態様	仲介(一般)	損害保険 要
	築年月	1985年1月	

エアコン 室内洗濯機置き場

ホームメイド物件No.	B00-4385-203	家賃	2.9万円
所在地	豊中市豊南町東2丁目		
1R (17㎡)	マンション	阪急宝塚線 庄内駅まで 徒歩15分	
●環境/ホームセンターオージョイフ:0.3km セブンイレブン豊中豊南西店:0.4km 業務スーパー豊南店:0.6km 無添くら寿司豊中豊南町店:0.4km まいどおおきに食堂江坂食堂:0.5km	共益費	3,150円	
	駐車場	16,500円	
	礼金	-	
	保証金	-	
	構造	鉄骨造3階建	
	総戸数	50戸	
	入居可能日	即可	
	契約形態	一般賃貸借/2年	
	取引態様	仲介(一般)	損害保険 要
	築年月	1965年10月	

オートロック エレベーター付 インターネット無料

ホームメイド物件No.	B00-4505-309	家賃	3.4万円
所在地	豊中市服部本町3丁目		
1K (17.8㎡)	マンション	阪急宝塚線 服部天神駅まで 徒歩10分	
●環境/ファミリーマート服部駅前店:0.7km 阪急オアシス小曾根店:0.7km ライフ服部店:1km キリン堂おぞね店:0.6km 豊中市立服部図書館:0.6km	共益費	8,000円	
	駐車場	駐車場なし	
	礼金	-	
	保証金	-	
	構造	RC造6階建	
	総戸数	85戸	
	入居可能日	即可	
	契約形態	一般賃貸借/2年	
	取引態様	仲介(一般)	損害保険 要
	築年月	1995年2月	

高齢者相談物件

見晴らし良好

ホームメイト 物件No.	B00-4648-803	家賃	4.8万円
所在地	豊中市庄内東町2丁目		
1DK (31.92㎡)	マンション	阪急宝塚本線 庄内駅まで 徒歩5分	
●環境/ ディスカウントショップ:0.3km イズミヤ庄内店:0.7km すき家阪急庄内南店:0.2km 医療法人篤友会坂本病院:0.1km 私立大阪音楽大学:1.1km		共益費	5,000円
		駐車場	駐車場なし
		礼金	—
		保証金	—
		構造	RC造9階建
		総戸数	100戸
		入居可能日	即可
		契約形態	一般賃貸借/1年
		取引態様	仲介(一般) 損害保険 要
		築年月	1984年8月
		<div style="display: flex; justify-content: space-between; font-size: small;"> <div>高齢者 相談</div> <div>ペット 可</div> <div>CA TV</div> <div>NET 無料</div> <div>洗濯 パン</div> <div>EV 充電</div> <div>ガス コンロ</div> <div>フロー リング</div> </div> <div style="display: flex; justify-content: space-between; font-size: small;"> <div>エアコン</div> <div>バルコニー</div> <div>敷地内 ゴミ箱</div> <div>エレベーター</div> <div>バイク OK</div> <div>カー ポート</div> <div>給湯</div> <div>コンロ 設置可</div> </div>	
			

一階空です

ホームメイト 物件No.	B00-4681-105	家賃	3.7万円
所在地	豊中市大黒町3丁目		
1K (20㎡)	マンション	阪急宝塚本線 庄内駅まで 徒歩22分	
●環境/ 関西スーパー豊中南店:0.6km ライフ庄内店:0.8km ホームセンターオーゾイフ:0.8km ホームセンターコーナン豊中:0.5km セブンイレブン豊中千成町店:0.4km		共益費	3,000円
		駐車場	駐車場なし
		礼金	—
		保証金	—
		構造	鉄骨造4階建
		総戸数	16戸
		入居可能日	即可
		契約形態	一般賃貸借/2年
		取引態様	仲介(一般) 損害保険 要
		築年月	1973年4月
		<div style="display: flex; justify-content: space-between; font-size: small;"> <div>高齢者 相談</div> <div>洗濯 パン</div> <div>CS</div> <div>BS</div> <div>フロー リング</div> <div>エアコン</div> <div>駐輪 可</div> <div>コンロ 設置可</div> </div> <div style="display: flex; justify-content: space-between; font-size: small;"> <div>シャワー</div> <div>給湯</div> <div>カー ポート</div> </div>	
			

フローリング ガスコンロ設置可能

ホームメイト 物件No.	B00-4786-205	家賃	4.3万円
所在地	豊中市服部元町2丁目		
1DK (26.32㎡)	マンション	阪急宝塚本線 服部天神駅まで 徒歩5分	
●環境/ 豊島公園:0.7km ライフ服部店:0.6km ファミリーマート服部駅前店:0.6km セブンイレブン豊中服部豊町:0.5km 餃子の王将服部店:0.6km		共益費	3,000円
		駐車場	駐車場なし
		礼金	1ヵ月
		敷金	—
		構造	RC造4階建
		総戸数	36戸
		入居可能日	即可
		契約形態	一般賃貸借/2年
		取引態様	仲介(一般) 損害保険 要
		築年月	1983年5月
		<div style="display: flex; justify-content: space-between; font-size: small;"> <div>高齢者 相談</div> <div>CA TV</div> <div>フロー リング</div> <div>エアコン</div> <div>バルコニー</div> <div>バイク OK</div> <div>給湯</div> <div>コンロ 設置可</div> </div> <div style="display: flex; justify-content: space-between; font-size: small;"> <div>シャワー</div> <div>カー ポート</div> </div>	
			

南向きバルコニー

ホームメイト 物件No.	B00-4831-206	家賃	4.2万円
所在地	豊中市庄内幸町4丁目		
1K (26.3㎡)	マンション	阪急宝塚本線 庄内駅まで 徒歩10分	
●環境/ 関西スーパー豊中南店:0.7km ホームセンターオーゾイフ:0.4km ジャパン豊中庄内店:0.7km イズミヤ庄内店:0.6km ファミリーマート豊中大黒町:0.5km		共益費	3,000円
		駐車場	15,000円
		礼金	84,000円
		保証金	—
		構造	鉄骨造3階建
		総戸数	16戸
		入居可能日	即可
		契約形態	一般賃貸借/1年
		取引態様	仲介(一般) 損害保険 要
		築年月	1981年3月
		<div style="display: flex; justify-content: space-between; font-size: small;"> <div>高齢者 相談</div> <div>NET 無料</div> <div>カメラ</div> <div>エアコン</div> <div>バルコニー</div> <div>カー ポート</div> <div>給湯</div> <div>駐輪 可</div> </div> <div style="display: flex; justify-content: space-between; font-size: small;"> <div>コンロ 設置可</div> <div>シャワー</div> </div>	
			

高齢者相談物件

エアコン付

ホームメイド 物件No.	B00-5213-3-18	家賃	5万円
所在地	豊中市庄内東町4丁目		
2K (34.18㎡)	マンション	阪急宝塚本線 庄内駅まで 徒歩4分	
●環境/ イズミヤ庄内店:0.6km グルメシティ庄内店:0.6km (株)湯川家具阪急庄内店:0.3km 医療法人篤友会坂本病院:0.2km サンクス庄内東町店:0.6km		共益費	3,000円
		駐車場	駐車場なし
		礼金	—
		保証金	—
		構造	RC造4階建
		総戸数	15戸
		入居可能日	即可
		契約形態	一般賃貸借/2年
		取引態様	仲介(一般) 損害保険 要
		築年月	1970年12月
			

ウォシュレット 付

ホームメイド 物件No.	B00-5545-2階奥	家賃	3.5万円
所在地	豊中市野田町		
1R (26.67㎡)	アパート	阪急宝塚本線 庄内駅まで 徒歩15分	
●環境/ STORE100庄内駅前店:1km サンクス大阪音大前店:0.8km ファミリーマート庄内幸町店:0.8km グルメシティ庄内店:1.1km ローソン豊中南インター店:1.3km		共益費	—
		駐車場	駐車場なし
		礼金	—
		敷金	—
		構造	木造2階建
		総戸数	20戸
		入居可能日	即可
		契約形態	一般賃貸借/2年
		取引態様	仲介(一般) 損害保険 要
		築年月	1972年6月
			

エアコン付き 1階です

ホームメイド 物件No.	B78-7629-110	家賃	4.2万円
所在地	豊中市原田元町2丁目		
1R (23㎡)	アパート	阪急宝塚本線 曽根駅まで 徒歩8分	
●環境/ ジャパン豊中曽根店:0.3km コーヨー阪急曽根店:0.8km アルカドラッグ阪急曽根店:0.6km ダイエー曽根店:0.8km 阪急電鉄(株)ブックファースト:0.7km		共益費	—
		駐車場	駐車場なし
		礼金	1ヵ月
		敷金	—
		構造	木造2階建
		総戸数	—
		入居可能日	即可
		契約形態	一般賃貸借/2年
		取引態様	仲介(一般) 損害保険 要
		築年月	1961年1月
			

敷金 礼金ゼロ

ホームメイド 物件No.	B86-9631-2F中	家賃	4.5万円
所在地	豊中市大島町3丁目		
2DK (38㎡)	アパート	阪急神戸本線 神崎川駅まで 徒歩8分	
●環境/ つるやゴルフセンター神崎川:0.4km ファミリーマート豊中千成店:0.4km セブンイレブン豊中千成町店:0.7km		共益費	—
		駐車場	駐車場なし
		礼金	—
		敷金	—
		構造	木造2階建
		総戸数	6戸
		入居可能日	即可
		契約形態	一般賃貸借/2年
		取引態様	仲介(一般) 損害保険 要
		築年月	1975年3月
			

高齢者相談物件

IHコンロ 暖房便座

ホームメイ 物件No.	B98-4459-403	家賃	5.4万円
所在地	池田市栄本町		

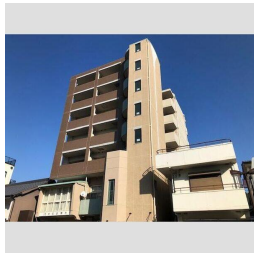
1K (26.81㎡) マンション 阪急宝塚線 池田駅まで 徒歩5分

- 環境/ ローソンストア100池田栄本.0.3km
- 医療法人互恵会池田回生病院.0.5km
- 三菱UFJ銀行池田支店.0.6km
- 三井住友銀行池田支店.0.5km
- 池田市役所.0.6km

共益費	6,000円
駐車場	駐車場なし
礼金	1ヵ月
敷金	100,000円
構造	RC造7階建
総戸数	20戸
入居可能日	即可
契約形態	一般賃貸借/2年
取引態様	仲介(一般) 損害保険 要
築年月	2002年6月



- 高齢者向け(相談)
- オール電化
- オートロック
- 洗濯パン
- 独立洗面
- EV
- バス別
- エアコン
- バルコニー
- CL
- IH
- 洗面
- 暖房便座
- 下足
- イタホ



エアコン付き

ホームメイ 物件No.	B97-9920-202	家賃	5万円
所在地	豊中市服部豊町2丁目		

2K (33㎡) マンション 阪急宝塚線 服部天神駅まで 徒歩10分

- 環境/ 業務スーパータケノコ豊中店.0.2km
- 阪急オアシス服部西店.0.2km
- ローソン豊中服部西町3丁目.0.2km
- 豊島公園.0.6km
- ダイソー&スピード豊中服部.0.8km

共益費	2,000円
駐車場	駐車場なし
礼金	1ヵ月
敷金	—
構造	鉄骨造4階建
総戸数	—
入居可能日	即可
契約形態	一般賃貸借/2年
取引態様	仲介(一般) 損害保険 要
築年月	1967年10月



- 高齢者向け(相談)
- ペット可(相談)
- 洗濯パン
- カメラ
- バス別
- エアコン
- バルコニー
- 敷地内
- 洗面
- コンロ
- シャワー



令和3年1月全面リフォーム済み バイク駐車スペースあり

ホームメイ 物件No.	B78-0315-1	家賃	6.3万円
所在地	豊中市庄内幸町5丁目		

1LDK (35.63㎡) テラスハウス 阪急宝塚線 庄内駅まで 徒歩16分

- 環境/ 関西スーパー豊中南店.0.6km
- ドラッグストアサーバ豊中島.0.4km
- ライフ庄内店.0.4km
- スーパーオートバックス豊中.0.3km
- 豊中市立庄内さくら学園.0.4km

共益費	—
駐車場	駐車場なし
礼金	—
敷金	—
構造	木造1階建
総戸数	—
入居可能日	即可
契約形態	一般賃貸借/2年
取引態様	仲介(一般) 損害保険 要
築年月	1999年6月



- ペット可(相談)
- 洗濯パン
- 独立洗面
- シャワートイレ
- バス別
- テラス
- バイクOK
- CL
- 洗面
- 暖房便座
- 給湯
- 駐輪
- コンロ
- シャワー



ウォシュレット 付

ホームメイ 物件No.	B00-5545-奥1階	家賃	3.8万円
所在地	豊中市野田町		

1R (26.67㎡) アパート 阪急宝塚線 庄内駅まで 徒歩15分

- 環境/ STORE100庄内駅前店.1km
- サンクス大阪音大前店.0.8km
- ファミリーマート庄内幸町店.0.8km
- グルメシティ庄内店.1.1km
- ローソン豊中南インター店.1.3km

共益費	—
駐車場	駐車場なし
礼金	—
敷金	—
構造	木造2階建
総戸数	20戸
入居可能日	即可
契約形態	一般賃貸借/2年
取引態様	仲介(一般) 損害保険 要
築年月	1972年6月



- 高齢者向け(相談)
- ペット可(相談)
- 洗濯パン
- カメラ
- シャワートイレ
- 照明
- バス別
- 暖房便座
- 給湯
- シャワー



ホームメイト

お部屋探しの専門店で
見つける理想の暮らし



パソコンから

www.homemate.co.jp



スマートフォンから

s.homemate.co.jp



物件に関するご質問やお問合せは・・・

ホームメイトFC庄内駅前店

■ **住所** 〒561-0831 大阪府豊中市庄内東町2-1-23

■ **TEL** 06-6336-8010

■ **FAX** 06-6336-8060

■ **営業時間** 9:30~18:00

■ **定休日** 水曜日 第1火曜日

■ **E-mail** homemate@k.shounai.com

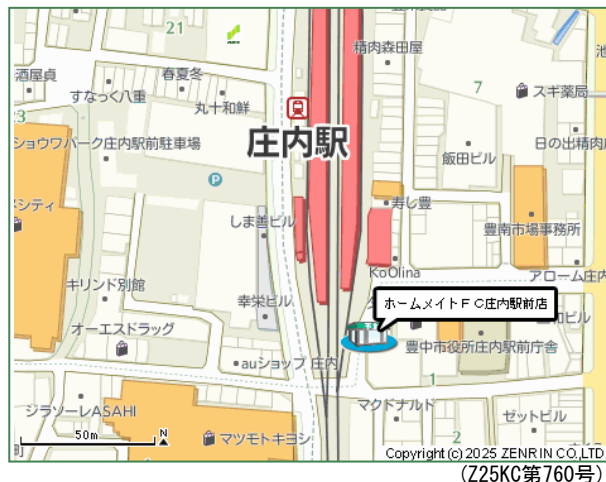
■ **ホームページ** <http://www.shounai.com>



●(公社)全日本不動産協会 (社)近畿地区不動産公正取引協議会 大阪府知事免許(7)第43693号

●取引態様が記載されていない物件はすべて仲介となります。

●消費税課税項目については、消費税込みの金額で表示しています。仲介手数料は別途必要です。●間取図が現状と異なる場合、現状を優先とします。●情報有効期限/2025年5月3日



ホームメイト